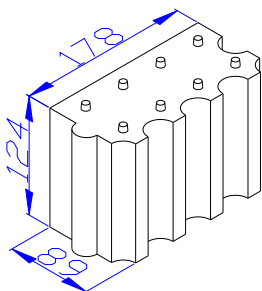


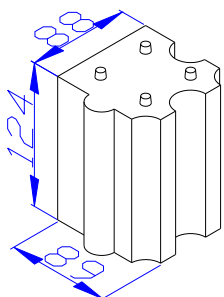
# Фасонные изделия

## Камни для топок Palego

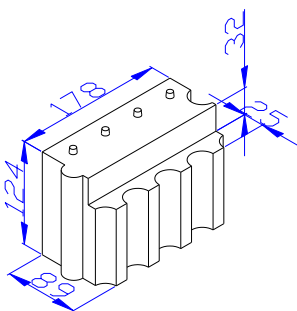
**Артикул: 3709**  
Камень для топки  
Palego, полный  
178x124x89 мм  
(длина/ширина /толщ.)



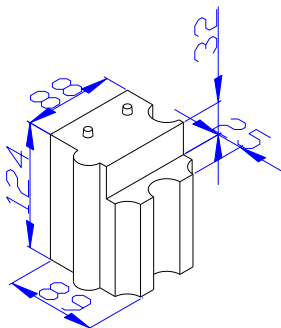
**Артикул: 3710**  
Камень для топки  
Palego, половинка  
88x124x89 мм  
(длина/ширина /толщ.)



**Артикул: 3711**  
Камень для топки  
Palego, целый,  
с плечиком  
178x124x89 мм  
(длина/ширина /толщ.)



**Артикул: 3712**  
Топочный камень,  
Palego, с плечиком,  
половинка  
88 x 124 x 89 мм  
(длина/ширина /толщ.)



- С выступом и пазом
  - Прочное соединение благодаря конфигурации
- Фасонные изделия из шамота марки НКС с точно выдержанными размерами
  - Продолжительный срок службы в топочном пространстве благодаря содержанию кордиерита
- Топочный камень толщиной 9 см с пазом и гребнем
  - Удобно для ручной кладки топки
- Профиль поверхности камней улучшает омывание поленьев воздухом в топочном пространстве
  - Оптимизация процесса сгорания
- Выступ соответствует пазу на поверхности камня
  - Устойчивое и плотное угловое соединение
- Целые камни и половинки
  - позволяют выполнять кладку в перевязку
- Опорные камни для кладки промежуточных плит

### Использование:

В сочетании со смесью на керамическом связующем

Мы рекомендуем:

Универсальные смеси фирмы Wolfshöher Tonwerke:

**Universal – НКМ (Артикул 3877, 2826) и**

**Universal – КМ (Артикул 2739)**

# Фасонные изделия Камни для топок Palego

---

Пример использования:

